

26. September 2023

BILDUNGSPOLITISCHES FORUM DES
LEIBNIZ-FORSCHUNGSNETZWERKS BILDUNGSPOTENZIALE



Außerschulische und informelle Lernorte für Kinder und Jugendliche

Prof. Dr. Ulrike Cress



BILDUNGSPOLITISCHES FORUM DES LEIBNIZ-FORSCHUNGSNETZWERKS BILDUNGSPOTENZIALE

26. September 2023 // Landesvertretung Baden-Württemberg in Berlin

Leibniz
Bildungspotenziale



IWM

BILDUNG
IM MUSEUM

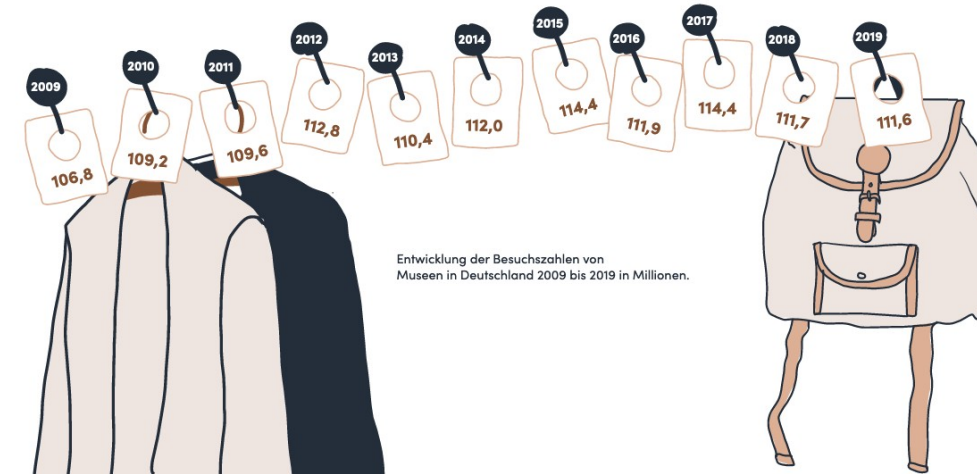
TUM



Leibniz-Zentrum
Allgemeine Sprachwissenschaft

MUSEEN 2009 BIS 2019

Besuchszahlen – Stabil auf hohem Niveau.



Entwicklung der Besuchszahlen von Museen in Deutschland 2009 bis 2019 in Millionen.

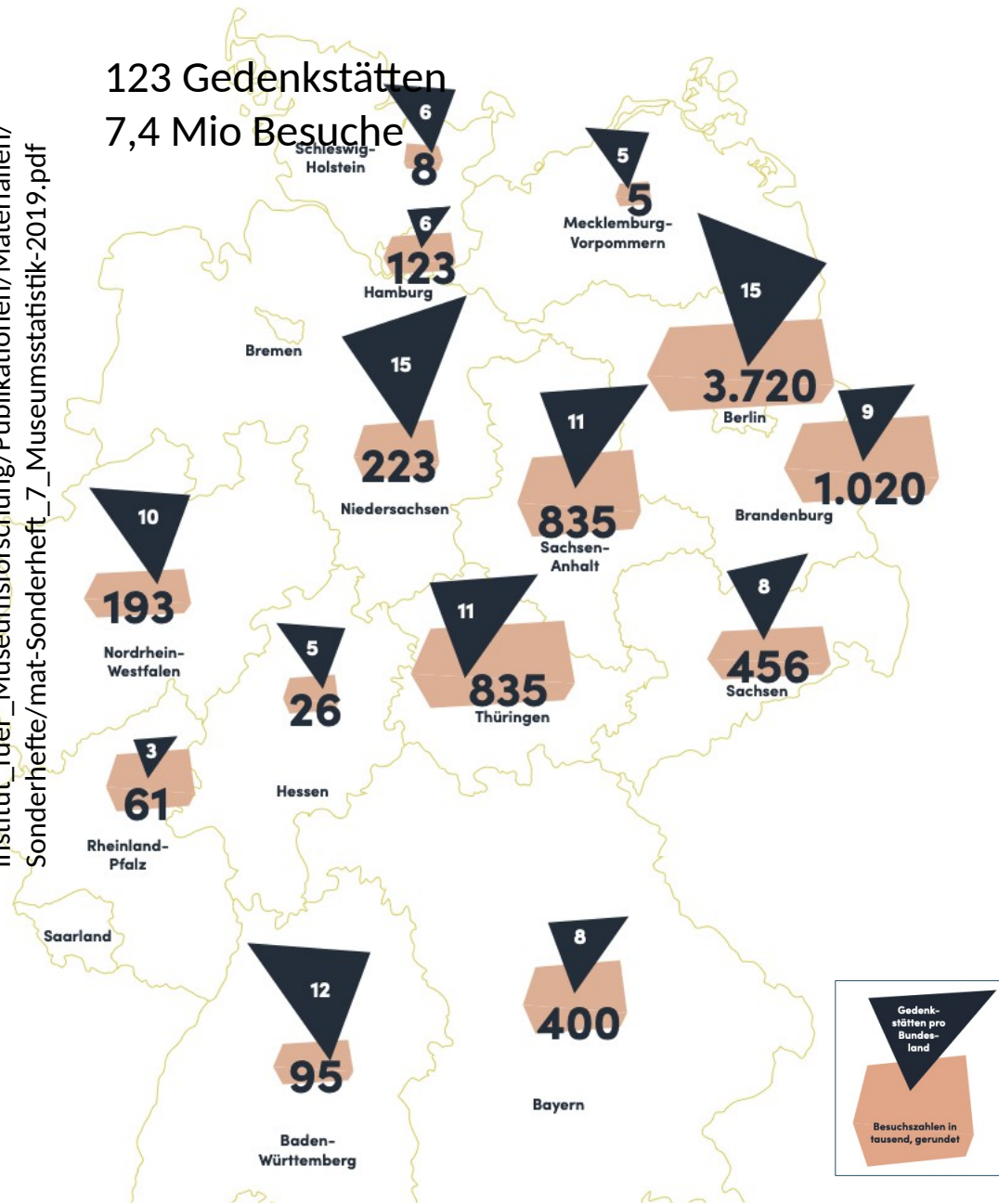
Institut für Museumsforschung, 2019





https://www.smb.museum/fileadmin/website/Institute/Institut_fuer_Museumforschung/Publicationen/Materialien/Sonderhefte/mat-Sonderheft_7_Museumsstatistik-2019.pdf

123 Gedenkstätten
7,4 Mio Besuche



Institut für Museumforschung, 2019



BILDUNGSPOLITISCHES FORUM DES LEIBNIZ-FORSCHUNGSNETZWERKS BILDUNGSPOTENZIALE

26. September 2023 // Landesvertretung Baden-Württemberg in Berlin

Leibniz
Bildungspotenziale

- 200 Zoos
- Ca 10 Mio. Besuche



IWM

BILDUNG
IM MUSEUM

TUM



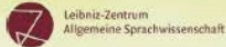
Leibniz-Zentrum
Allgemeine Sprachwissenschaft

#LERNBPF23

BILDUNGSPOLITISCHES FORUM DES LEIBNIZ-FORSCHUNGSNETZWERKS BILDUNGSPOTENZIALE

26. September 2023 // Landesvertretung Baden-Württemberg in Berlin

Leibniz
Bildungspotenziale



BILDUNGSPOLITISCHES FORUM DES LEIBNIZ-FORSCHUNGSNETZWERKS BILDUNGSPOTENZIALE

26. September 2023 // Landesvertretung Baden-Württemberg in Berlin

Leibniz
Bildungspotenziale



IWM

BILDUNG
IM MUSEUM

TUM

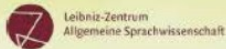
Leibniz-Zentrum
Allgemeine Sprachwissenschaft

#LERNBPF23

BILDUNGSPOLITISCHES FORUM DES LEIBNIZ-FORSCHUNGSNETZWERKS BILDUNGSPOTENZIALE

26. September 2023 // Landesvertretung Baden-Württemberg in Berlin

Leibniz
Bildungspotenziale



BILDUNGSPOLITISCHES FORUM DES LEIBNIZ-FORSCHUNGSNETZWERKS BILDUNGSPOTENZIALE

26. September 2023 // Landesvertretung Baden-Württemberg in Berlin

Leibniz
Bildungspotenziale



IWM
Leibniz-Institut für
Wissensmedien

BILDUNG
IM MUSEUM
Leibniz-Institut für
Wissensmedien

TUM

Leibniz-Institut für
Allgemeine
Wissenschaften

#LERNBPF23

BILDUNGSPOLITISCHES FORUM DES LEIBNIZ-
FORSCHUNGSNETZWERKS BILDUNGSPOTENZIALE

26. September 2023 // Landesvertretung Baden-Württemberg in Berlin

Leibniz
Bildungspotenziale



Schule

Vermittlung



Informelles Lernen

Aufwachsen

Erfahren

Austauschen/ Parti-
zipieren / Teilhaben

Machen / Tun /
Erforschen

Schule

Vermittlung

BILDUNGSPOLITISCHES FORUM DES LEIBNIZ- FORSCHUNGSNETZWERKS BILDUNGSPOTENZIALE

26. September 2023 // Landesvertretung Baden-Württemberg in Berlin

Leibniz
Bildungspotenziale



Digitale Technologien

Reichhaltige
Lernkontexte

Erfahrungsbasiert
Interessensgeleitet





Was zeichnet informelle Lernorte aus und macht sie wirksam?



Was können schulische Lernorte davon lernen?



Wie lassen sich Synergien schaffen?

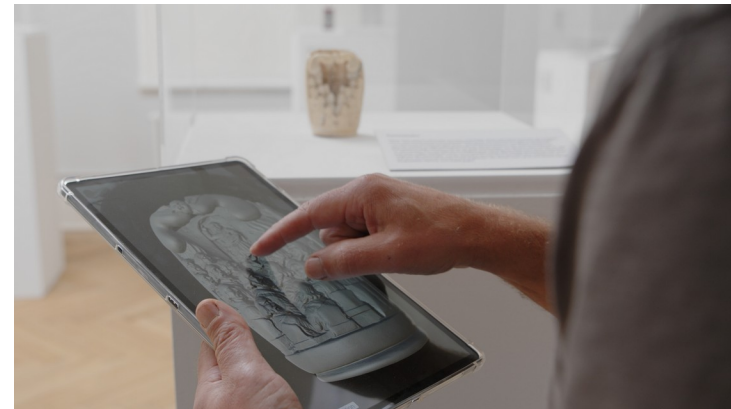


Welche organisatorischen Barrieren gilt es zu überwinden?

Basis

Zahlreiche Projekte

- zum Lernen in Museum/Gedenkstätten
- Citizen Science
- Digitalen Medien
- Kulturelle Bildung



**BILDUNG
IM MUSEUM**
Leibniz-Kompetenzzentrum

Leibniz
Bildungspotenziale

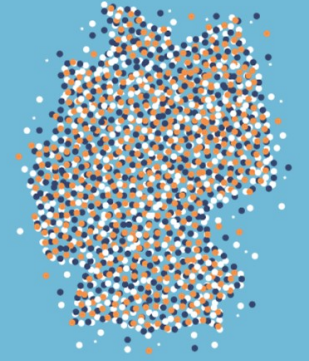
Stationen im Foyer



Mathematik zum Anhören
– der LEGO-Tisch des IWM

Außerschulische Lernorte

DATEN + ERGEBNISSE DES NEPS
+ QUIZ!



Grammatik lernen mit
LernGrammis



Outreach durch Bildungssystementwicklung
Die Kieler Forschungswerkstatt

Positionspapier des Leibniz-Forschungsverbunds

**Bildungspolitisches Forum 2023
des Leibniz-Forschungsnetzwerks Bildungspotenziale (LERN)
zum Thema „Außerschulische und informelle Lernorte für Kinder und
Jugendliche“**

Positionspapier

Das Leibniz-Forschungsnetzwerk Bildungspotenziale (Leibniz Education Research Network - LERN) will Potenziale von und für Bildung identifizieren, erschließen und zu deren besseren Ausschöpfung beitragen. Das diesjährige Bildungspolitische Forum beschäftigt sich mit dem Thema „außerschulische und informelle Lernorte für Kinder und Jugendliche“. Es trägt der Tatsache Rechnung, dass sich Lernen und Wissenserwerb nicht auf formale Institutionen wie Schule und Hochschule beschränken, sondern non-formale und informelle Institutionen und Orte wesentliche Beiträge zu einer vielfältigen Bildungslandschaft in Deutschland liefern. Insbesondere durch erfahrungsbasierte Lernformen, durch konsequente Nutzung digitaler Möglichkeiten sowie durch das Aufgreifen aktueller, in der Öffentlichkeit kontrovers diskutierter Themen bieten non-formale und informelle Lernorte herausragende Potenziale für die naturwissenschaftliche, politisch-historische und ästhetische Bildung von Kindern und Jugendlichen. Eine erfolgreiche Implementation solcher Bildungsangebote setzt allerdings eine evidenzbasierte Konzeption und Gestaltung voraus, die auf einer intensiven Zusammenarbeit